



EDIWEB-MAT

**Sistema Web para la gestión de la
Cadena de Suministro de Materiales de Producción**

EDIWEB-MAT es un sistema informático diseñado para permitir conectar electrónicamente a SEAT con todos sus proveedores y transportistas, a fin de poder intercambiar la información necesaria para optimizar y auditar el proceso logístico.

Está compuesto por los siguientes elementos:

1. Un sistema EDI de intercambio de ficheros:

Permite recibir y enviar cualquier tipo de documento (por ejemplo, Programas de Suministro), en varias normas standard (EDIFACT, VDA, ODETTE, ...) y en varios formatos (excel, txt, pdf, ...).

2. Un portal WEB logístico:

En este portal se publicarán los Programas de Suministro (entregas) de los proveedores y permitirá a éstos y a los transportistas realizar todo el flujo de información exigido por SEAT y monitorizar todo el proceso.

3. Sistema WEB de gestión y control de la cadena de suministro:

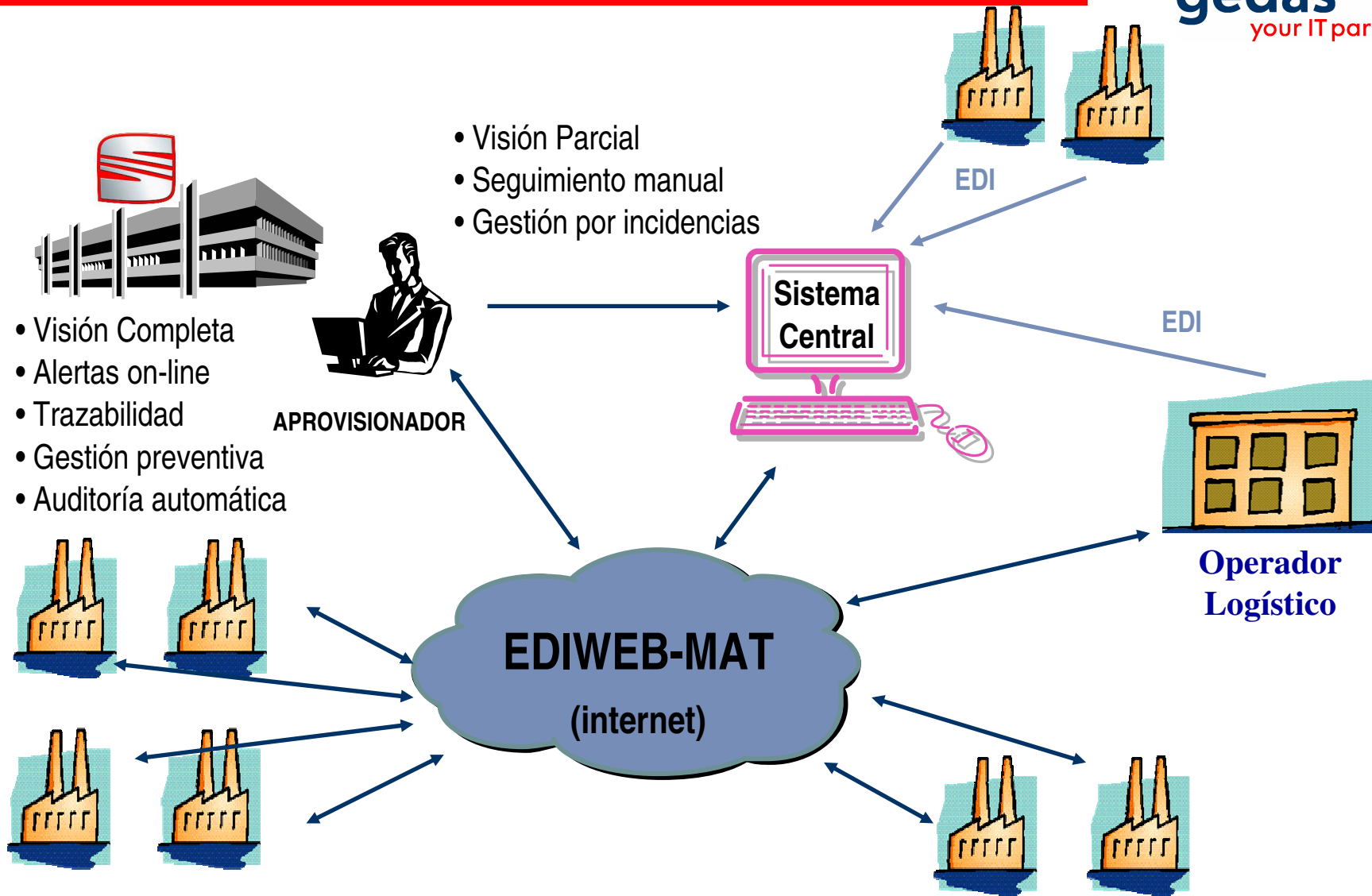
Recibe toda la información de proveedores y transportistas, que verifica e integra en los sistemas corporativos de SEAT. Toda la información es accesible on-line por todos los partners.

4. Sistema de auditoría de los procesos logísticos:

La información centralizada es analizada automáticamente por procesos de auditoría que determinan el grado de cumplimiento de los participantes así como la causa primera de las incidencias detectadas. El sistema genera informes de seguimiento para SEAT y todos los partners.

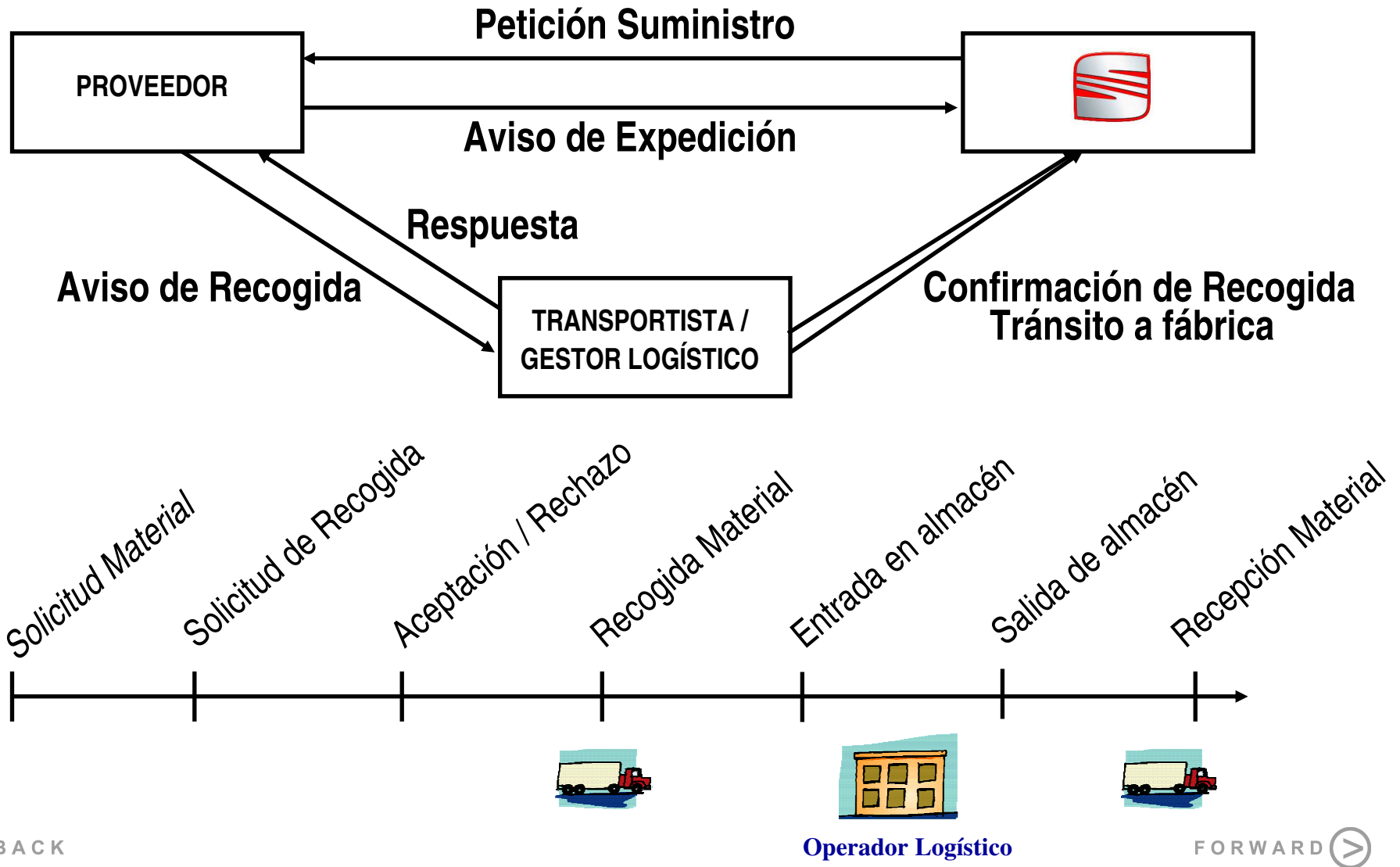
Sistema EDIWEB-MAT

gedas
your IT partner

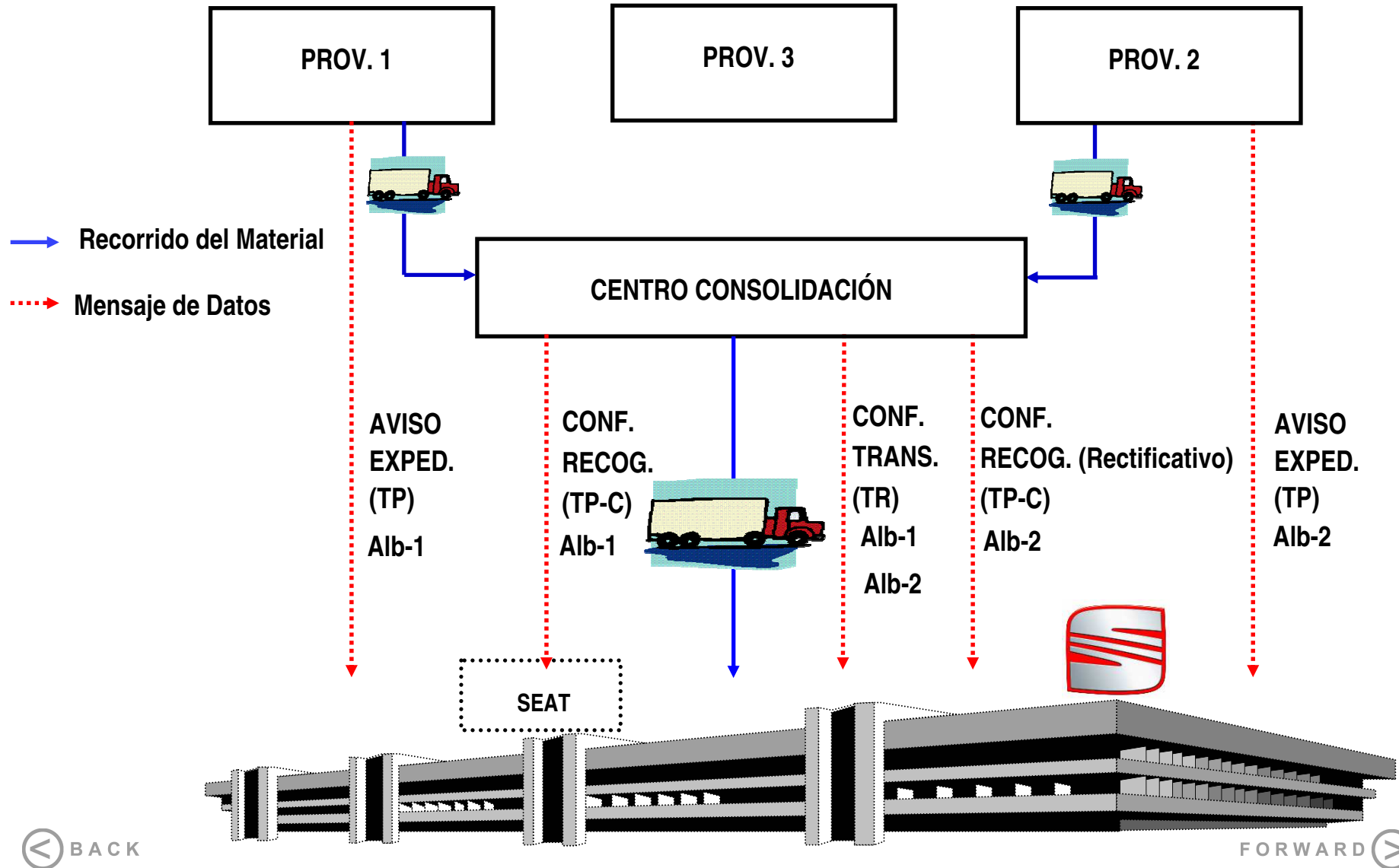


⏪ BACK

FORWARD ⏩



Detalle de tránsito con consolidación



Sistema EDIWEB-MAT (Mejoras aportadas)

TRAZABILIDAD

EDIWEB-MAT - Microsoft Internet Explorer

Archivo Edición Ver Favoritos Herramientas Ayuda

Dirección: <http://ediwebmat.seat.com/eASN/e-asn.jsp>

User: SEAT Personal ID: ADMIN SEAT Administrador SEAT

Inicio Consultas Usuario Idioma Ayuda Salir

Parametros de busqueda

Cliente - Planta: SEAT - SEAT MARTORELL
 Proveedor: 41133
 Transportista:
 Tipo de mov:
 Pieza: Cantidad:
 Albaran: 01910851
 Matricula:
 Historial: Si

Periodo: Desde: Hasta:
 Niveles de ordenacion: Ordenar por (1): Ordenar por (2):
 Ordenar por (3):

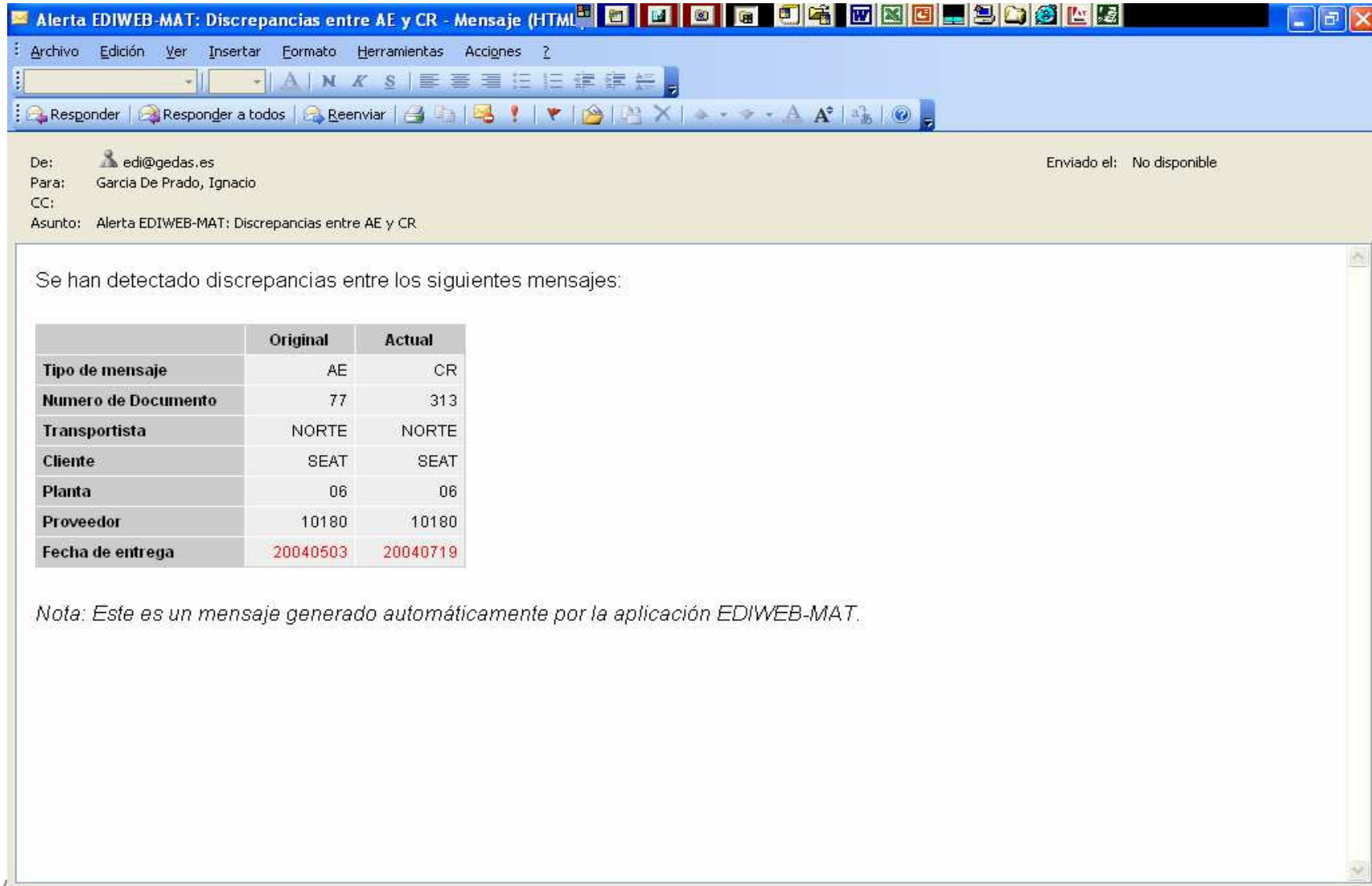
Resumen Stock: Pieza / Prov Stock TP : 0 Stock TR : 0 Stock EP : 0 Stock AL : 32400

Fecha / Hora	Tipo	Albaran	Pieza	Proveedor	Transportista	Matricula	F.Albaran	Cantidad	Origen
01-06-2006 00:55	AL	01910851	W01H0819465E	41133	GEBIETSSPE	TSSK696	25-05-2006	1200	
31-05-2006 23:00	EP	01910851	W01H0819465E	41133	GEBIETSSPE	TSSK696	25-05-2006	1200	
31-05-2006 00:28	TR	01910851	W01H0819465E	41133	GEBIETSSPE	TSSK696	25-05-2006	1200	PLUMA
31-05-2006 00:24	TR	01910851	W01H0819465E	41133	GEBIETSSPE	TSSK696	25-05-2006	1200	GEB
29-05-2006 17:17	TP	01910851	W01H0819465E	41133	240540/0	UNKNOWN	25-05-2006	-1200	EDI
29-05-2006 17:16	TP	01910851	W01H0819465E	41133	GEBIETSSPE	GGMC973	25-05-2006	1200	EDI
26-05-2006 10:05	TP	01910851	W01H0819465E	41133	GEBIETSSPE	UNKNOWN	25-05-2006	1200	EDI

7 registros devueltos

Listo Intranet local

ALERTAS ON-LINE



Alerta EDIWEB-MAT: Discrepancias entre AE y CR - Mensaje (HTML)

De: edis@gedas.es
Para: García De Prado, Ignacio
CC:
Asunto: Alerta EDIWEB-MAT: Discrepancias entre AE y CR

Enviado el: No disponible

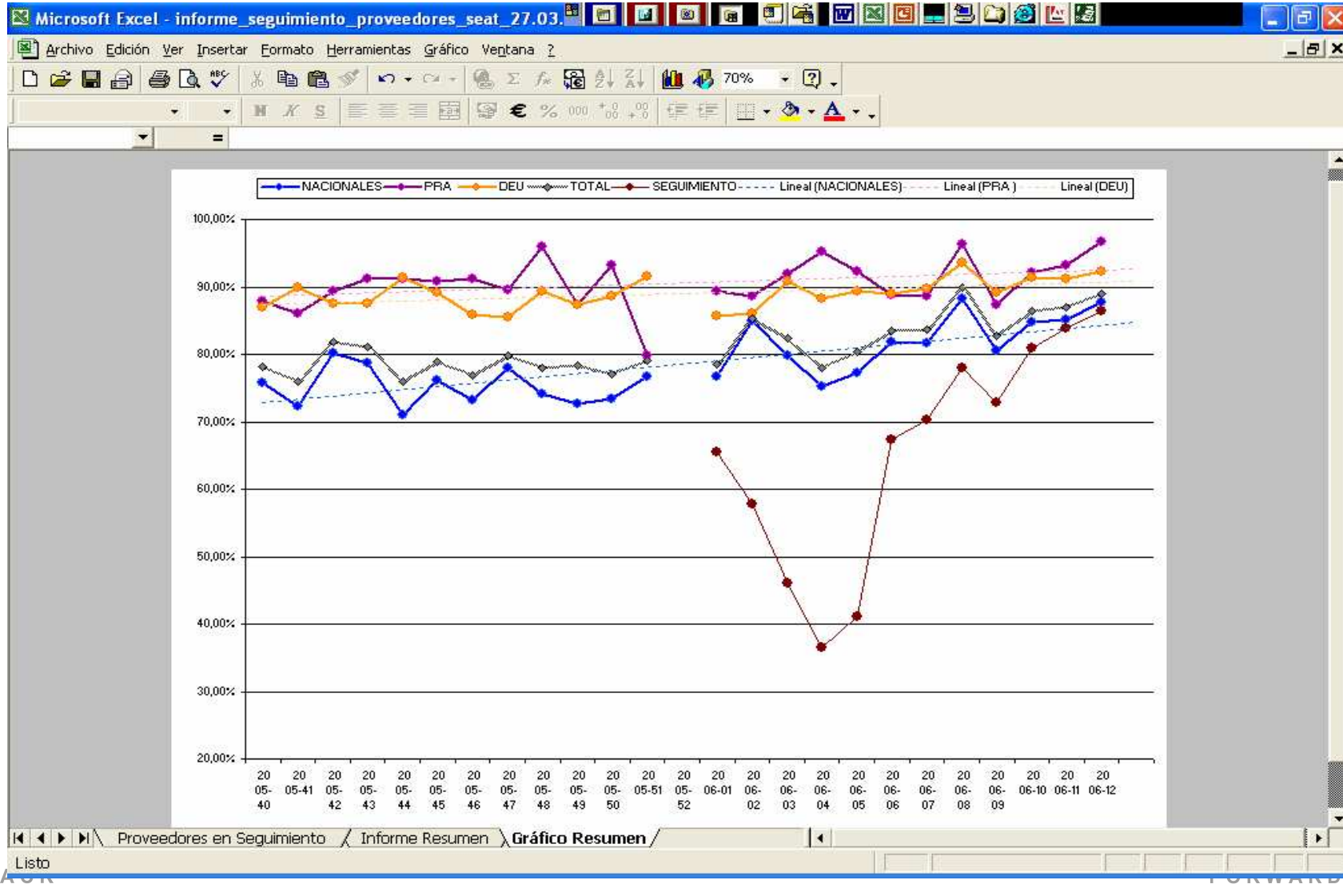
Se han detectado discrepancias entre los siguientes mensajes:

	Original	Actual
Tipo de mensaje	AE	CR
Numero de Documento	77	313
Transportista	NORTE	NORTE
Ciente	SEAT	SEAT
Planta	06	06
Proveedor	10180	10180
Fecha de entrega	20040503	20040719

Nota: Este es un mensaje generado automáticamente por la aplicación EDIWEB-MAT.



ESTADISTICAS DE CALIDAD DE SUMINISTRO



Sistema EDIWEB-MAT (Mejoras aportadas)

EMISIÓN AUTOMÁTICA DE INFORMES Y/O PENALIZACIONES

NOTIFICACION DE CARGO POR FALTA DE TRANSMISION

SEAT

INDUSTRIAS ALEGRE,S.A. (10152)
Att. Juan Muñoz
Tel: 961220200/224
e-mail: juanv Muñoz@alegre.com
C/R. RISTA DE SILLA KM. 3
46470 ALBAL
(VALENCIA)

Martorell, 30.01.2006

Estimado proveedor,

Tal como le comunicamos anteriormente, Uds. tienen la obligación de realizar la transmisión de datos con cada entrega mediante la aplicación EDIWEB-MAT o mediante VDA 4913. En sus últimos envíos llegados a OF-SEAT MARTORELL durante la semana 4 desde el día 23/12/2005 al día 27/12/2005 un total de 5 han fallado, provocando que no llegara al mínimo exigido.

CODIGO	RAZON SOCIAL	NUM. ENTREGAS	CORRECTAS	INCORRECTAS	NIVEL CALIDAD
10152	INDUSTRIAS ALEGRE,S.A.	37	0	28	24,32 %

Les solicitamos su máxima colaboración en efectuar con toda precisión la transmisión de los datos inmediatamente después de la salida del vehículo que ha cargado para SEAT. La falta de transmisión, las transmisiones tardías, los datos incorrectos o la falta de los mismos nos supondrán la realización de correcciones relacionadas con la entrada de materiales en almacén, cuyo coste les tenemos, necesaria y lamentablemente, que repercutir.

Nuestro departamento de finanzas les pasara un cargo de 300 euros por las entregas realizadas sin transmisión de datos.

Plazo máximo de reclamaciones 14 días. No se tomarán en consideración reclamaciones realizadas posteriormente.

Para cualquier duda y/o aclaración sobre problemas técnicos e-mail a: edi@gedas.es

Saludos cordiales,

E. Garcia
Manager Gestión de
Materiales y Transporte
(10152) (e-garcia)

A. Miquel
Transportes
(10152) (e-miquel)

Página 1

Notificación de cargo





Gracias por su atención

Pueden enviar sus consultas a:

edi@gedas.es

A solid dark blue horizontal bar is located at the bottom of the slide.